

'22년 상반기 연구방법론 세미나 1차 수강안내



수강대상
세종권 국책연구기관 재직자/
공무원/석 박사 과정생 등

수강료
무료

강좌명	강사	강의시수	강의일정	
* 플립러닝	황선재 (충남대학교)	이론 5강(10시간)	3.1-4.1	
		실습 4강(6시간)		
* 플립러닝	길정아 (고려대정부학연구소)	이론 5강(10시간)	4.1-4.29	
		실습 4강(6시간)		
비대면 온라인 강의	** R을 활용한 데이터 처리 및 시각화	장슬기 (MBC 기자)	10강(10시간)	3.1-4.1
	GIS 데이터 분석 (초급)	양현주 (서강대학교)	2강(4시간)	4.1-4.22
	GIS 데이터 분석 (중급)		2강(4시간)	4.25-5.13

* 플립러닝(Flipped Learning): 비대면 동영상 강의(이론) + 실시간 ZOOM 강의(실습)

** 21년 4분기 강좌 동일

※ 강의 내용과 관련된 세부사항은 붙임파일 참조

수강신청 QR코드 또는 아래의 링크로 접속하여 신청서 제출
<https://forms.gle/YsVR4Qn194nhXzux5>

신청기간 - 1차(회귀분석 / R을 활용한 데이터 처리 및 시각화)
: 2.15, 오전 9시 ~ 2.18, 오전 10시

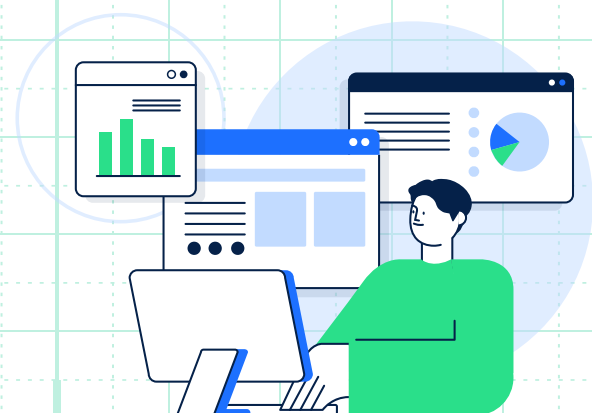
- 2차(패널분석 / GIS 데이터 분석): 3월 중순 신청 링크 오픈 예정(추후 안내)

수강인원 선착순 마감(선발 여부 신청자 개별 연락 예정)

문의 044) 550-1214 / ielabseminar@kdis.ac.kr



KDI SCHOOL
KDI School of Public Policy and Management



FAQ

Q. 신청링크에 접속이 되지 않습니다. 어떻게 해야 하나요?

A. 사내 PC의 경우 보안 문제로 외부링크 접속을 제한될 수 있습니다.
이 경우, 개인 PC 또는 스마트폰으로 접속해주시기 바랍니다.

Q. 강좌는 어떻게 수강하나요? 중복 수강은 가능한가요?

A. KDI대학원 자체 온라인 강의 시스템인 'e-Education'을 통해 수강하시게 됩니다. 강좌 중복 수강 또한 가능합니다.

Q. 강의 교재를 구매해야 하나요?

A. 강좌별 강의자료가 무료로 제공되므로 별도로 구매하실 필요는 없습니다.

Q. 강의는 실시간으로 진행되나요?

A. 올해부터 강좌에 따라 수업방식이 달라집니다.
신청하신 강좌의 수업방식을 사전에 꼭 확인하시기 바랍니다.

[회귀분석]

플립러닝 학습법이 적용되어 아래의 일정으로 수업이 진행됩니다.

이론강의는 세미나 기간 동안 복습이 가능하지만, 실시간 강의는 다시보기가 제공되지 않습니다.

구분	이론 녹화강의		실시간강의 (변동시 추후 안내)
1주차	1~2강	공개: 3.01(화)	1강 3.10(목) 19:30
2주차	3강	공개: 3.11(금)	2강 3.16(수) 19:30
3주차	4강	공개: 3.18(금)	3강 3.23(수) 19:30
4주차	5강	공개: 3.25(금)	4강 3.30(수) 19:30

[R을 활용한 데이터 처리 및 시각화]

전 강의 모두 사전에 녹화된 영상강의로 세미나 기간(3.1~3.31)동안 자유롭게 수강하시면 됩니다.
다만, 세미나 기간동안 총 2회의 실시간 Q&A세션이 진행될 예정입니다.

Q. 실시간 Q&A세션은 무엇인가요?

A. 학습 중 생긴 궁금증을 직접 강사님께 질의하며 수강생과 강사님 간의 양방향 소통을 지원하는 시간입니다. ZOOM을 통해 진행되며 세미나 기간 중 총 2회 진행됩니다.

Q. 강의영상 배속을 조절할 수 있나요?

A. 정확한 학습여부 및 진도 확인 등을 위해 강의 배속조절 기능은 제공되지 않습니다.
강의 시청 시 건너뛰기나 2배속 등의 기능을 이용하실 수 없습니다.

Q. 수료증 발급에 대해 알고 싶습니다.

A. 수료기준을 충족하신 분들에게 세미나 종료 후 국문 수료증을 발급해드리고 있습니다.
*수료기준(모두 충족): 출석률 80% 이상, 과제 제출 50% 이상

Q. 사용 프로그램은 제공되나요?

A. 강좌에 사용될 프로그램이 유료일 경우 강좌 기간 내 Trial License를 발급해드립니다.
1) 패널분석, 회귀분석: Stata(유료프로그램/강좌 기간 내 수강생 대상 임시 라이선스 발급)
2) R을 활용한 데이터 처리 및 시각화: R(무료프로그램)
3) GIS 데이터 분석: QGIS(무료프로그램)
* 수강생이 본인 PC에 개별 설치 필요

Q. 이전에 세미나를 수강했었는데 출석률이 좋지 못했습니다. 그럼 이번 세미나 신청이 불가능하나요?

A. 보다 많은 분들에게 수강 기회를 드리고 참여의욕을 고취하기 위해 직전 분기('21년 4분기) 참석률이 저조한 경우 수강 대상에서 제외될 수 있습니다.

